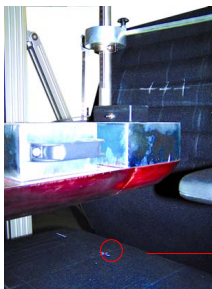


Stuhlvermessungsstand nach EN 1335-1



Zur bequemen und sicheren Ermittlung der durch die Norm geforderten Maße und Dimensionen von Bürodrehstühlen.

Über Laser und verschiedene Messeinrichtungen können die Maße kontrolliert werden. Lieferung erfolgt inkl. digital Winkelmesser.



Über die integrierte Hebevorrichtung kann die Sitzatruppe exakt auf dem Prüfling positioniert werden.

Der Vermessungsstand wird inkl. aller benötigten Massen und Fixierungselementen geliefert.



Technische Daten:

Abmessungen	1100mmx1500mmx1300mm
Gewicht	100 kg
Druckluft	6 bar

Video
Stuhlvermessungsprüfstand

