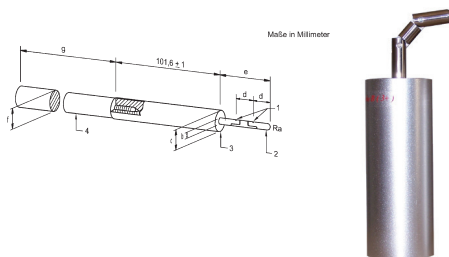


Zubehör Spielzeugprüfung nach EN 71-1 und ASTM F 963



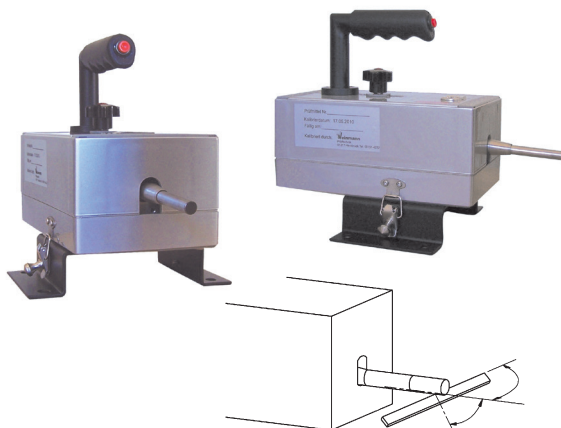
a) Zugangsprüfsonde für Kinder
 unter 36 Monaten
 nach EN 71-1 Pkt. 8.10.2

Art. No. # 08004-A



b) Zugangsprüfsonde für Kinder
 ab 36 Monaten und älter
 nach EN 71-1 Pkt. 8.10.2

Art. No. # 08004-B



c) Kantenprüfgerät
 nach EN 71-1 Pkt. 8.11.2

Art. No. # 08004-C



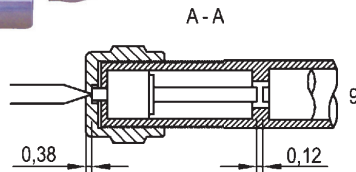
d) Selbstklebeband (PTFE)
 für Kantenprüfgerät
 nach EN 71-1 Pkt. 8.11.2

Art. No. # 08004-D



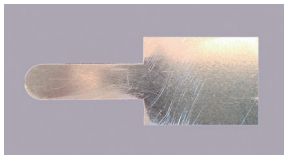
e) Prüfzylinder
für kleine Teile
nach EN 71-1 Pkt. 8.2

Art. No. # 08004-E



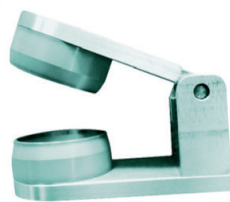
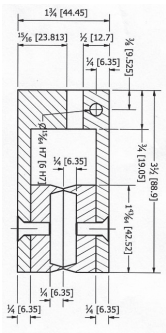
f) Spitzenprüfgerät
für kleine Teile
nach EN 71-1 Pkt. 8.12

Art. No. # 08004-F



g) Fühlerlehre
nach EN 71-1 Pkt. 8.12

Art. No. # 08004-G



h) Beißprüfgerät
nach ASTM / 16 CFR
Für Spielzeuge und andere Geräte,
die für Kinder ab 18 Monaten,
jedoch nicht älter als 36 Monate,
vorgesehen sind.

Art. No. # 08004-H



i) Referenzscheibe
nach EN 71-1:2011 Pkt. 8.34.3.1

Art. No. # 08004-I