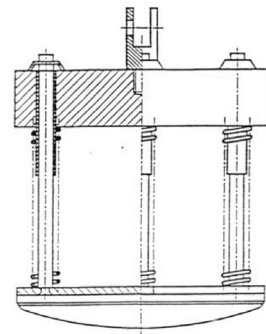


## Stoßprüfgerät

Anwendung - Stoßprüfung von Sitzflächen

- gemäß EN 1728:2000 (D)
- gemäß EN 1335
- Druckfläche gekrümmt
- Federvorspannung
- ebenso verwendbar zur Glasprüfung DIN EN 14072.



**Fallprüfstand**



**Zur Montage an kundenseitig vorhandenen Prüfstand.**

