

Sondermaschinen und Steuerungsbau GmbH  
Tel: (+49) 09151 / 4232  
E-mail: info@weinmann-online.de

Ostbahnstr. 15, 91217 Hersbruck  
Fax: (+49) 09151 / 3878  
Internet: http://weinmann-online.de

## / X-Sensor Ganzkörper-Druckmess-System

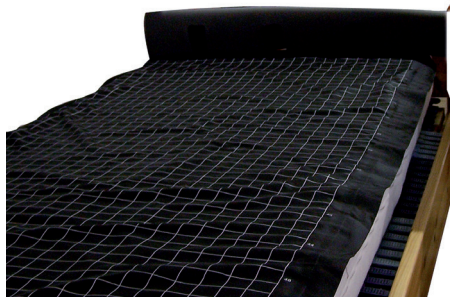
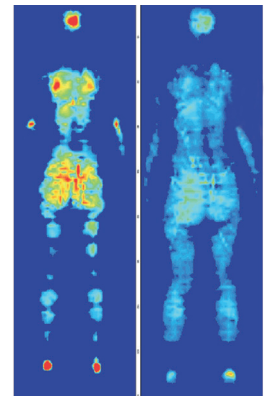
Die **Weinmann** X-Sensor Ganzkörper-Druckmess-Systeme bieten genaue und vor allem reproduzierbare Ergebnisse. Aufgrund der ultraflexiblen Sensoren in unterschiedlichen Geometrien und Sensordichten bietet das System Genauigkeit und Bequemlichkeit bei nachvollziehbaren Ergebnissen.

Individuelle Lösungen um Kunden zu demonstrieren wie sie Druckpunkte entlasten können und zu helfen, wohl durchdachte Entscheidungen zu treffen.

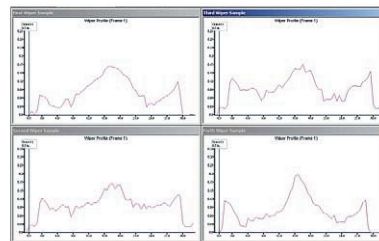
X-Sensor USB Kamera



Messdaten zum Liegekomfort  
und Ergonomie Check



Export grouped data into a spreadsheet



### Technische Daten

Sensor Abmessungen	200 x 85 cm
Sensordicke	1,5 mm

(weitere Sensorabmessungen auf Wunsch erhältlich)

### Systemvoraussetzungen

Intel Prozessor mind. 3GHz, mind. 1GB RAM, 160 GB HDD  
2 x USB 2.0 Schnittstelle.  
Betriebssystem Windows XP Prof, SP3/Windows 7 Professional.



Lieferung erfolgt mit umfangreicher PC Software zur Vermessung und Auswertung der Druckverteilung. Der Mess- Steuerungsrechner ist nicht im Lieferumfang enthalten und ist im Auftragsfall bereitzustellen.

# Testanlagen und Zubehör