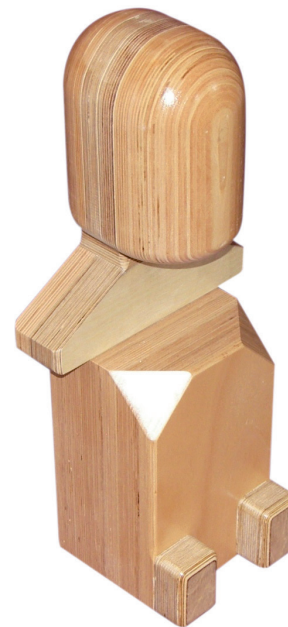
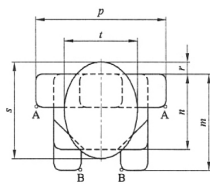
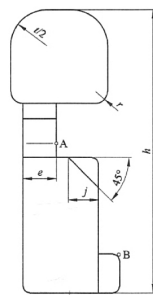
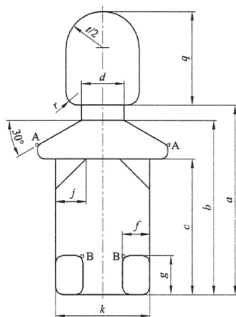


Sondermaschinen und Steuerungsbau GmbH  
Tel: (+49) 09151 / 4232  
E-mail: [info@weinmann-online.de](mailto:info@weinmann-online.de)

Ostbahnstr. 15, 91217 Hersbruck  
Fax: (+49) 09151 / 3878  
Internet: <http://weinmann-online.de>

## Prüfpuppen zur Sicherheitsprüfung für Fahrradanhänger nach EN 15918



Prüfpuppe D 9 aus der EN 15918 : 2011 hat ein Gewicht von 9 kg.  
Prüfpuppe D 18 aus der EN 15918 : 2011 hat ein Gewicht von 18 kg.  
Prüfpuppe D 22 aus der EN 15918 : 2011 hat ein Gewicht von 22 kg.